



概要

SOKKEN MODEL PA-88 シリーズ高精度圧力計は、液体・気体の絶対圧計測用に開発された絶対圧力計で $\pm 0.1\%$ フルスケールの高精度を確立しており、また長期安定性が3年間で $\pm 0.25\%$ フルスケール以内(ALタイプを除く)の優れた特性を有しています。

特徴

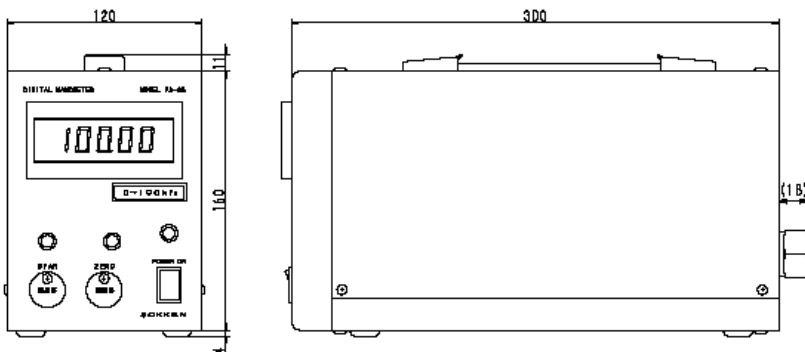
- ① 特殊差動ダイヤフラムにより $\pm 0.1\%$ FSの高精度を確立。
- ② 過大圧が1MPaと大きく、誤った使用をしても破壊されない。
- ③ 小型で使い易く液体、気体、腐食性流体で使用可能。
- ④ 液体使用時の気泡抜きが大変しやすい構造。
- ⑤ 増幅表示器はフル4桁+1の高い表示分解能を有している。

仕様

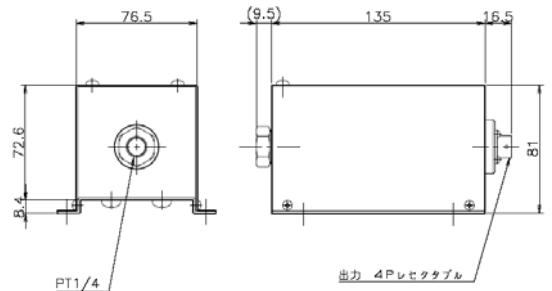
仕様		圧力計型名	PA-88	PA-88-AT (大気圧専用)
		構成	圧力センサ+増幅器+表示器	
使用液体	液体、気体、腐食性流体 (ハロゲン系は御相談ください)			
圧力測定モード	絶対圧			
圧力測定レンジ	(1) 80~110kPa (大気圧専用) (5) 0~500kPa (2) 0~100kPa (6) 0~1MPa (3) 0~200kPa (7) 0~2MPa (4) 0~300kPa (8) 0~5MPa			
過大圧力	真空~1MPa			
精度(非直線性+ヒステリシス+再現性)	±0.1%FS			
長期間安定性	±0.25%FS/3年			
圧力センサ使用温度範囲	-30~90℃			
圧力センサ性能補償温度範囲	-10~70℃			
本体表示部使用温度範囲	0~40℃			
本体表示部性能補償温度範囲	0~40℃			
ゼロ点温度係数	±0.01%FS/℃			
スパン点温度係数	±0.01%FS/℃			
アナログ出力電圧	圧力値に対応した出力または0~10Vフルスケール			
出力抵抗	100Ω以下			
周波数応答	圧力ポート入力でフルスケール、ステップ圧力波に対して63%出力時0.3秒			
圧力室材質	ステンレス鋼 SS304(ダイヤモンド SS316)			
標準圧力入力ポート	1/4PT-メス			
オプション	BCDデジタル出力	BCD出力、1-2-4-8コード、正論理、ファンアウト“3”TTLレベル		
	脈動平均化フィルタ	脈動圧力を平均化する機能		
	圧力センサ外付型	液体使用時やセンサ容量の問題の場合センサを外付する機能		
電源電圧	AC100V 50~60Hz ±10%			

外観図

圧力計本体外観図



圧力センサ外観図 (センサ外付型)



●本仕様は予告なく変更することがあります。

製造、販売元：株式会社司測研
 〒158-0087 東京都世田谷区玉堤 1-19-4
 TEL：03-3703-4391
 FAX：03-3705-0756

代理店：